

# SEGUNDA EVALUACIÓN DE MEDIDAS PARA ENFRENTAR ESTRECHEZ DE CORTO PLAZO

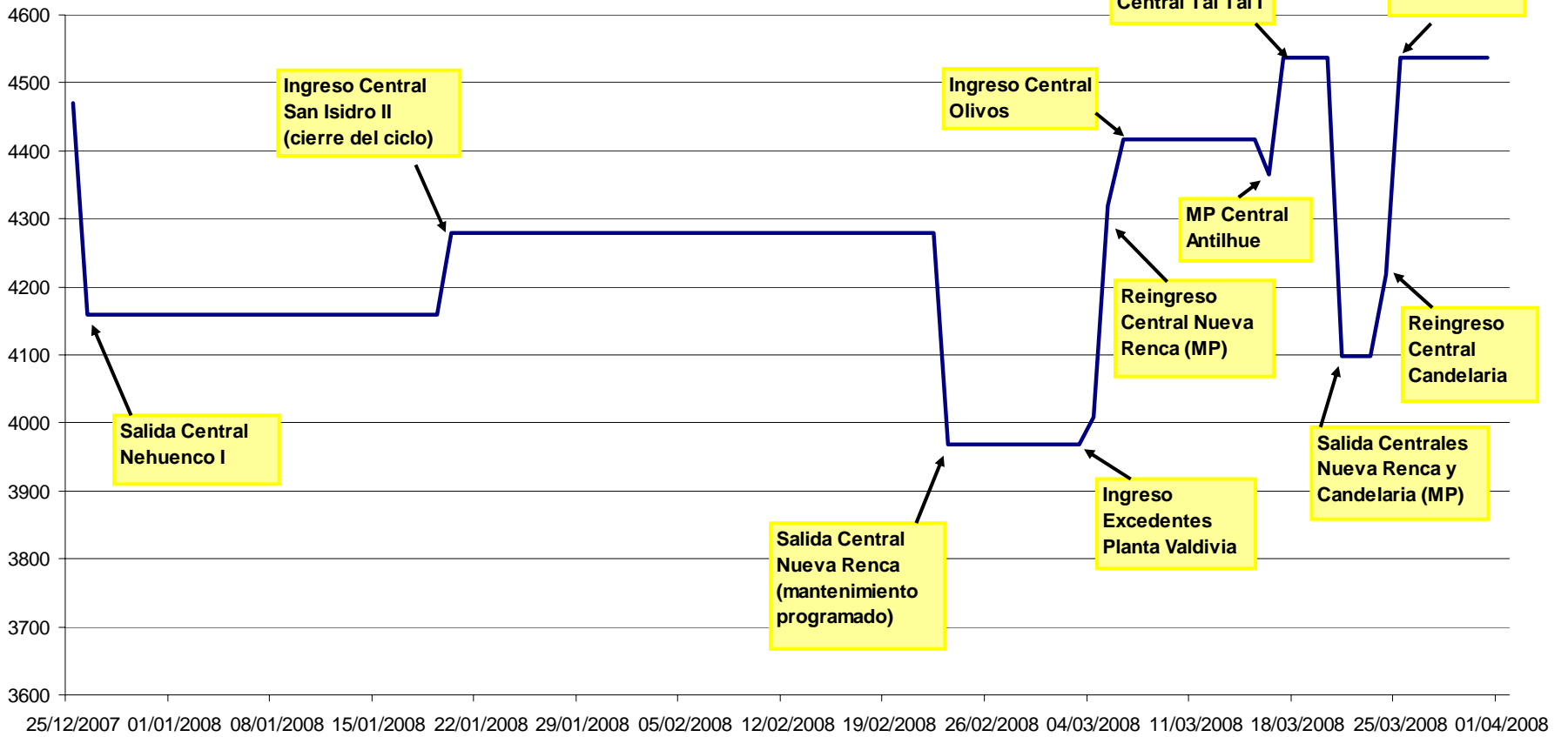
**Comisión Nacional de Energía**



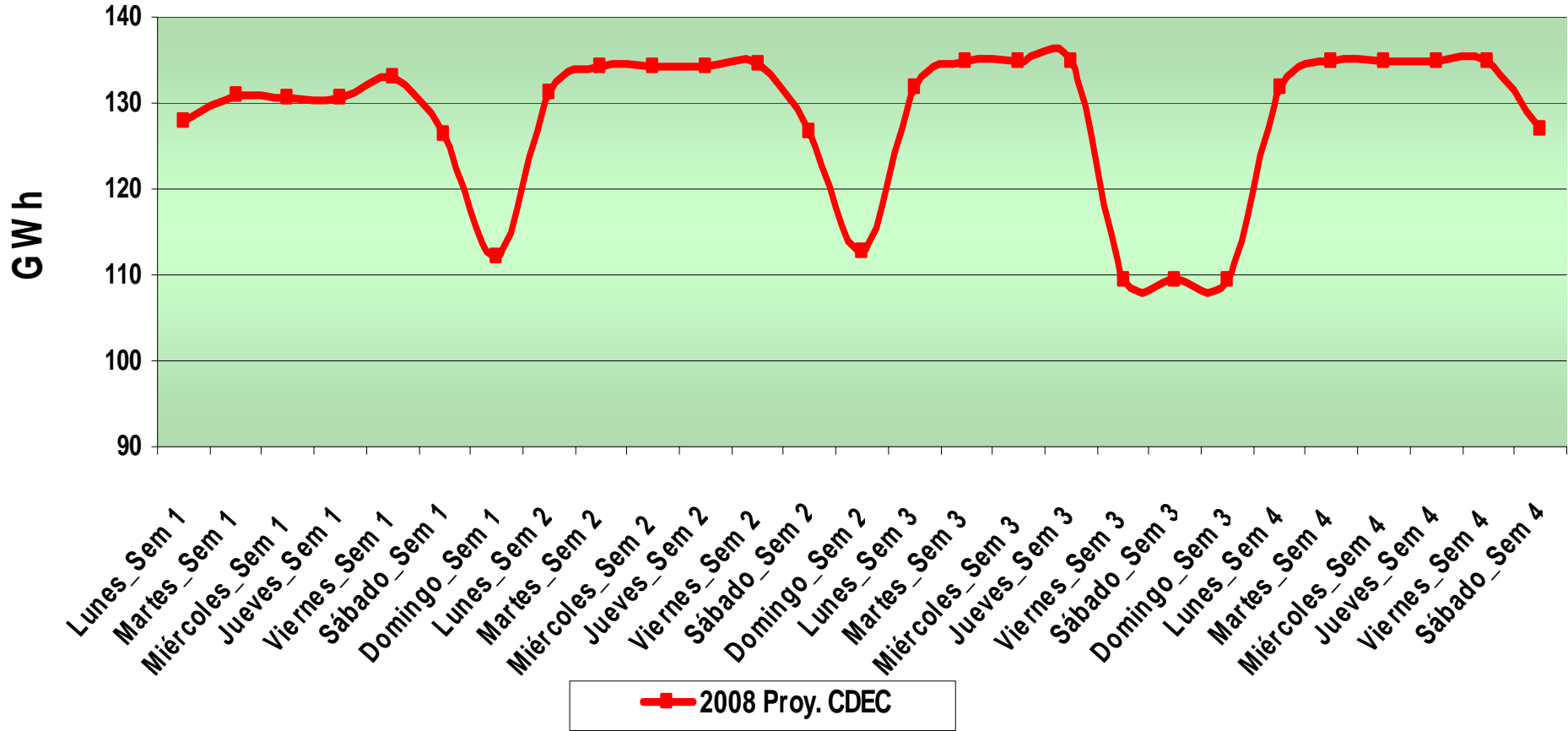
GOBIERNO DE CHILE  
COMISION NACIONAL DE ENERGIA

**04 de abril 2008**

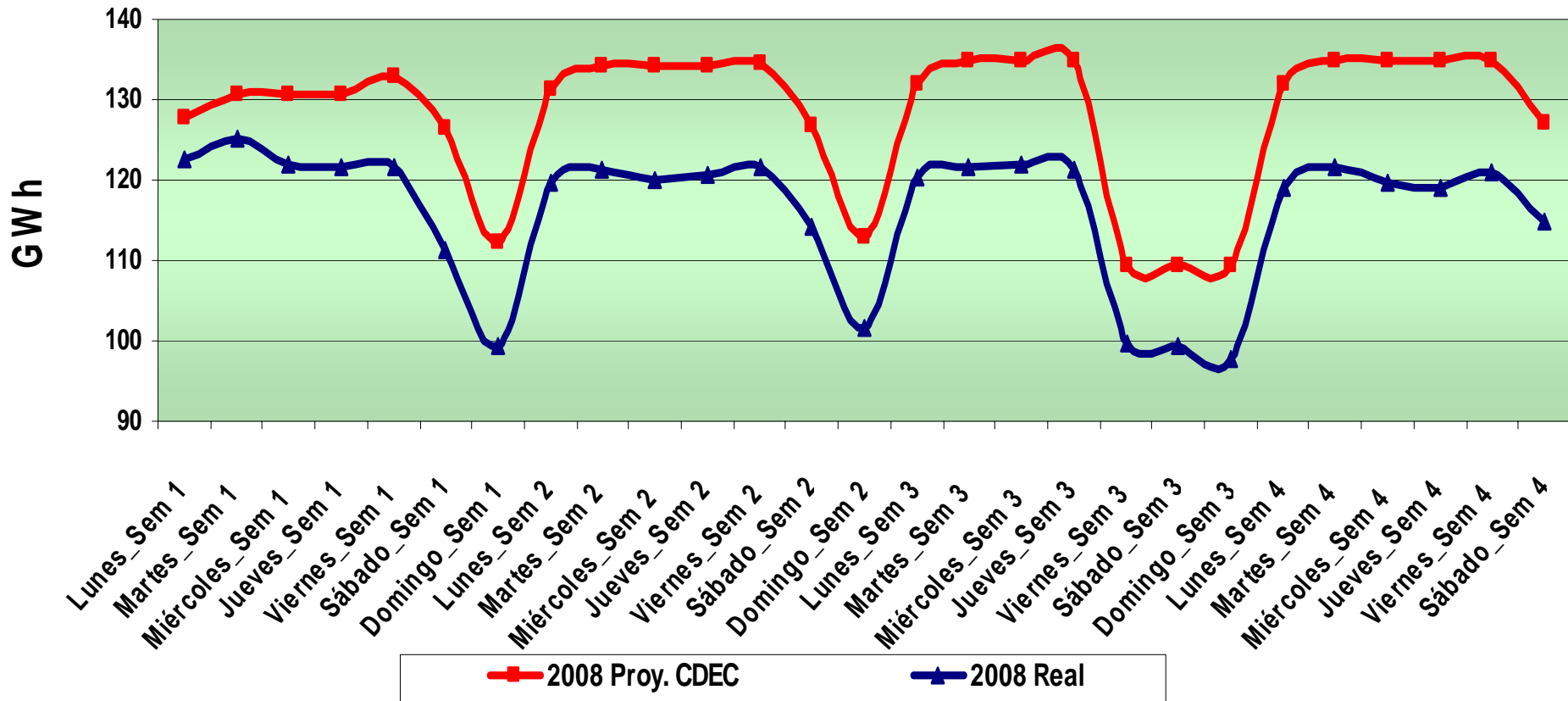
**Evolucion Potencia Termica Instalada (MW)**



## Consumo Diario

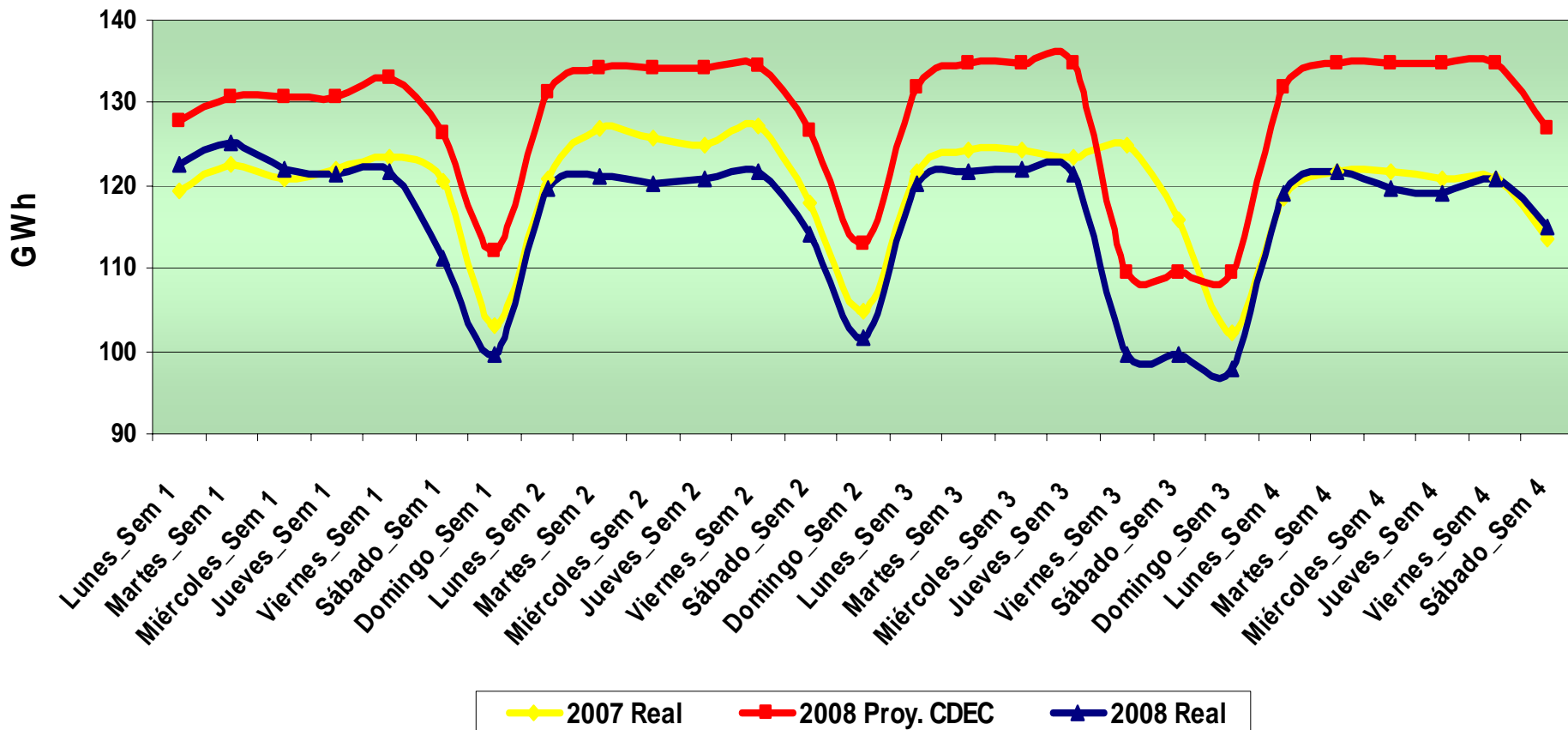


## Consumo Diario



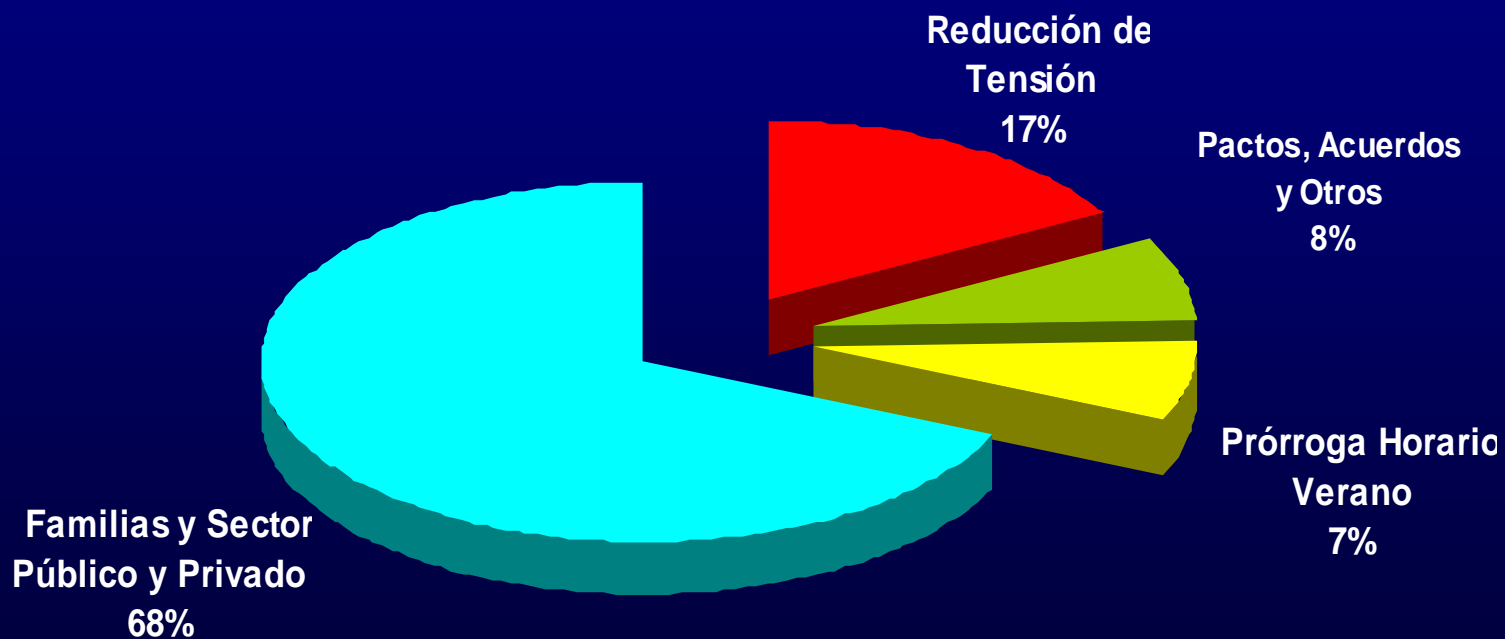
Menor consumo promedio diario v/s proyección CDEC: 11,9 GWh (-9,4%)

## Consumo Diario



Menor consumo promedio diario v/s marzo 2007: -3,2% (s/Semana Santa: -2,2%)

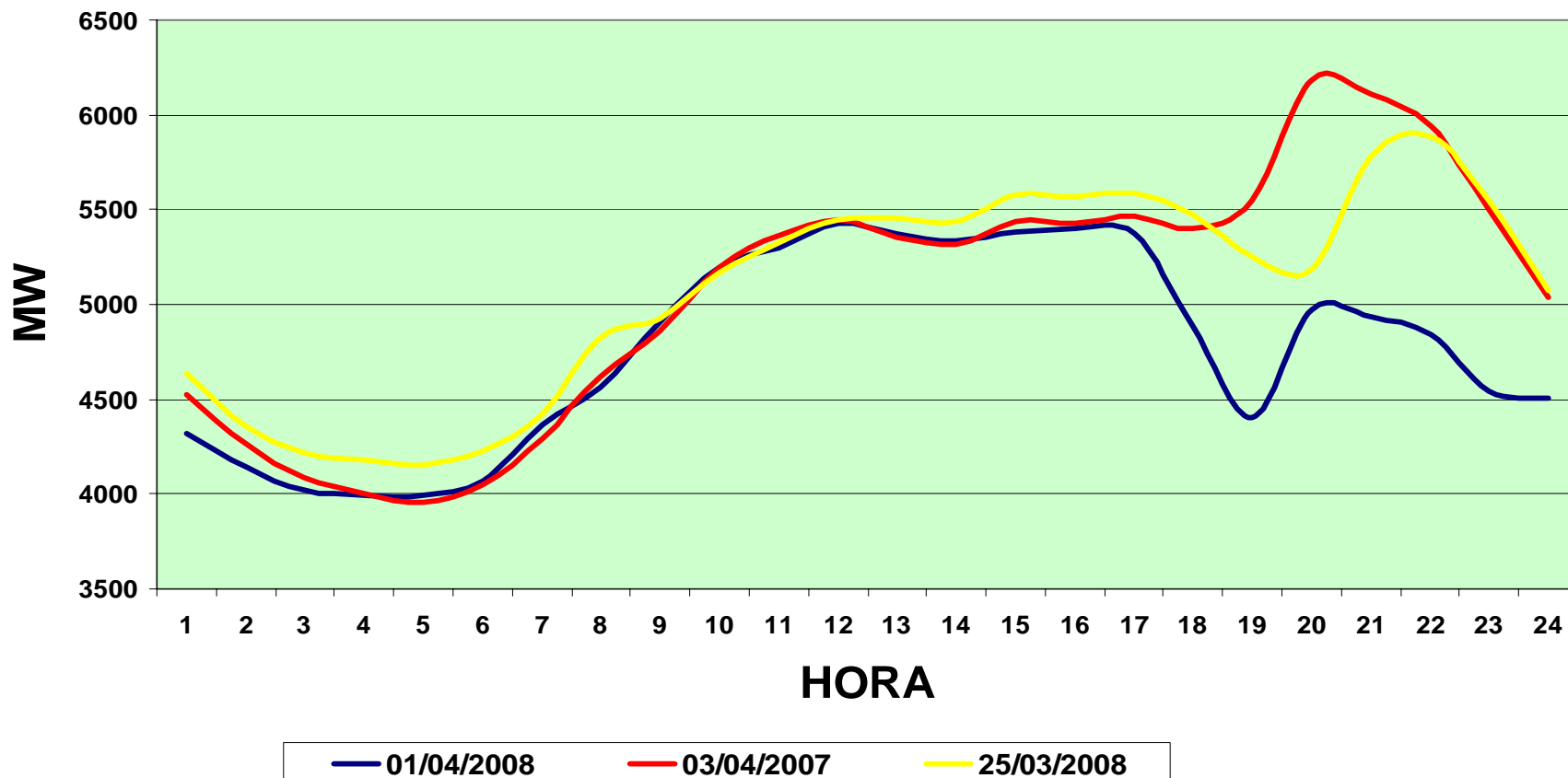
## MENORES CONSUMOS MARZO 2008



# Sumados a la campaña de ahorro

- Asociación de Municipalidades
- Empresas públicas
- Confederación de la Producción y el Comercio (CPC)
- Asociación de Supermercados
- Asociación de Bancos
- Asociación de Centros Comerciales
- Jumbo, Líder, Paris, Easy, Homecenter Sodimac, Grupo Plaza, Parque Arauco, entre otros.

## EFFECTO HORAS DE PUNTA DÍA TIPO MARTES



Reducción de demanda máxima en hora punta v/s día tipo abril 2007: 1.200 MW

Reducción de demanda máxima en hora punta v/s día tipo marzo 2008: 900 MW